



Instytut Techniki Budowlanej

ISBN 978-83-249-5998-3

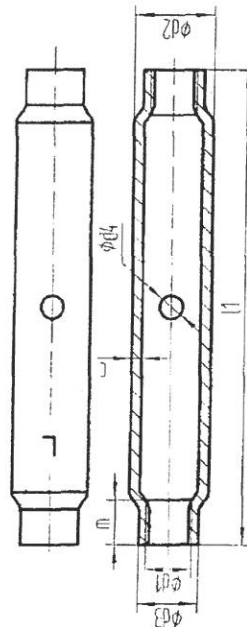
Karta techniczna Nr 42GM/KAR

1. Nazwa dostawcy: „GÓRALMET” M. i J. Góral Sp. J. Adres dostawy: ul. Krakowska 68, 32-860 Czchów, tel/fax 014 6635260

2. Nazwa wyrobu: GM SR-K Nakrętka napinająca rurowa

3. Łączniki śrubowe dwustronne i nakrętki napinające GÓRALMET przeznaczone są do wykonywania ściągów konstrukcji budowlanych metalowych i drewnianych w budynkach mieszkalnych, zamieszkania zbiorowego i użyteczności publicznej oraz przemysłowych i magazynowych. Stosuje się je jako urządzenia do napinania i regulacji cięgien zaprojektowanych zgodnie z wymaganiami normy PN-EN 1993-1-11.

Przechowywanie, montaż, kontrola i konserwacja - zgodnie z „Instrukcją montażu łączników śrubowych dwustronnych GÓRALMET”



4. Parametry techniczne wyrobu:

LP.	Rozmiar	Wymiary nominalne [mm]						Masa [kg/szt]	BF Siła niszcząca [min. kN]	Materiał	Powłoki
		l1	Ød2	Ød3 min.	Ød4	c	m min.				
1	2	3	4	5	6	7	8	9	11	12	13
1	M5	70	14,5	10	6,5	2,9	6	---	11,54	Niestopowa stal konstrukcyjna	Powłoka cynkowa min. 12 µm
2	M6	110	14,5	11	6,5	2,9	7,5	---	17,05		
3	M8	110	17,2	12,8	8,5	3,6	10	---	32,68		
4	M10	125	21,3	15,8	8,5	4	12	---	46,93		
5	M12	125	25	18	10,5	4	15	---	76,21		
6	M16	170	30	22,5	11,5	4,5	20	---	134,42		
7	M20	200	33,7	27	12,5	5	24	---	166,59		
8	M22	220	36	29	12,5	5	26,5	---	234,61		
9	M24	255	42,4	31,5	12,5	5,6	29	---	221,80		
10	M27	255	42,4	32	14,5	5,6	32	---	249,78		
11	M30	255	51	38	16,5	6,3	36	---	347,44		
12	M36	295	63,5	47,5	16,5	8	43	---	578,45		
13	M42	330	70	54	20,5	8,8	51	---	751,66		

5. Informacje dodatkowe:

- Nr Aprobaty Technicznej ITB: AT-15-8948/2012
- BF- siła niszcząca (obciążenie charakterystyczne)
- Minimalny współczynnik bezpieczeństwa - 1,75. Maksymalna nośność obliczeniowa = BF / 1,75
- Kod identyfikacyjny producenta i produktu: GM SR-K
- Kod identyfikowalności partii produkcyjnej: nr partii opisany na etykiecie wyrobu
- Cechowanie: symbol producenta - GM; AT; rozmiar; znakowanie strony lewego gwintu - L
- Oznakowanie (etykieta opakowania): zgodne z wymaganiami Aprobaty Technicznej, oraz rozmiar, ilość szt., nr partii produkcyjnej, dane producenta i adres strony internetowej.